

SANTOS
LU

ING 



SAISON 2017 - 2018

10.12.2017

www.fcwiltz.com



Ballon de Match: DRS SCHEER-BEHN Susanne & Nico, Wiltz

 **VOYAGES FLAMMANG**

 **MSC**
CROISIÈRES


cialux
IMMOBILIER


sodexo


AUX Hôtel*** - Brasserie
Restaurant
ANCIENNES TANNERIES


C.R.P.A
Centre de rééducation et
de la performance des Ardennes


Team
SPORT.LU
info@teamsport.lu
Tel. +352 26 88 94 87


NM
ANM S.A.
SOCIÉTÉ DE
CONSTRUCTION GÉNÉRALE

 **DAR IMMO**


JANS
groupe

 **Neptun cruises**
Luxembourg

FH4J6QS7 | Machine à laver 7 kg

Lave-linge frontal 7kg. 6Motion. Direct Drive. 14 programmes.
Fonction vapeur. Vitesse d'essorage: 1400 tr/min. Dimensions (cm) H x L x P: 85 x 60 x 55.



A+++ - 30%

549€

469€*

F14U2TDN0 | Machine à laver 8 kg

Lave-linge frontal 8kg. 6Motion. Direct Drive. 14 programmes.
 TurboWash™. Vitesse d'essorage: 1400 tr/min. Dimensions (cm) H x L x P: 85 x 60 x 55.



A+++ - 40%

599€

519€*

F4J5TN3W | Machine à laver 8 kg

Lave-linge frontal 8kg. 6Motion. Direct Drive. 14 programmes.
 Vitesse d'essorage: 1400 tr/min. Dimensions (cm) H x L x P: 85 x 60 x 55.



A+++ - 30%

499€

449€*

F4J6VY0W | Machine à laver 9 kg

Lave-linge frontal 9kg. 6Motion. Direct Drive. 14 programmes.
Fonction Vapeur. Vitesse d'essorage: 1400 tr/min. Dimensions (cm) H x L x P: 85 x 60 x 55.



A+++ - 20%

599€

519€*

W9564 P-I | Machine à laver 9 kg**

Lave-linge frontal 9kg. Hublot : 34 cm. 23 programmes. Vitesse d'essorage: 1600 tr/min. Dimensions (cm) H x L x P: 85 x 60 x 60.



gorenje Life Simplified



Total Weight
Pesée automatique.



Aqua Stop



34 cm

A+++ - 10%

599€

529€*

FER À REPASSERVAPEUR Kalorik TKG SI 1005

Puissance 2200W. Réservoir de 350ml. Système anti-gouttes. Semelle céramique. Arrêt automatique avec signal sonore.



**** gratuit à l'achat d'un ensemble machine à laver W9564P-I et sèche-linge D9565N.**

39,99€*

D9565N | Sèche-linge 9 kg**

Sèche-linge à condensation 9kg. Hublot : 35 cm. 15 programmes. Éclairage du tambour: LED.

Pompe à chaleur. Dimensions (cm) H x L x P: 85 x 60 x 60.



gorenje Life Simplified



Filtration Supreme
Améliore de 40% l'efficacité de filtrage.



IonTech
Combatte les allergies avec des ions.



35 cm

A++

699€

659€*

© SOGEL SA , Novembre 2017. Dans la limite des stocks disponibles. Sauf erreur ou omission.



suivez-nous sur Facebook

7, rue de l'Industrie L-8399 WINDHOF

www.sogel.lu sogel@sogel.lu

Tel.: 40 05 05 - 1 Fax.: 40 05 05 - 305

SOGEL

Oder erhältlich bei Ihrem Elektro-Fachhändler

Frank LESSURE : «Au moins 8 jeunes me semblent capables de jouer en équipe fanion dans 2 - 3 années»

(Emile Lutgen) – En choisissant Michael Schenk et Dan Huet, à peine trentenaires, comme président resp. entraîneur, le F.C. Wiltz 71 s'est tourné résolument vers la jeunesse à l'aube de la saison 2016-2017. Une douzaine de joueurs, dont six de moins de 20 ans, ont été recrutés. On a eu à cœur de constituer un groupe de joueurs avides de montrer leurs qualités et de se donner à fond, un groupe, où la camaraderie et la solidarité priment. Ces objectifs ont été atteints, même si la sixième place au classement final de la saison écoulée, ne répondait peut-être pas totalement aux attentes.

En été, 4-5 joueurs tout jeunes sont partis sous d'autres cieux, parce qu'ils n'arrivaient pas encore à postuler à une place de titulaire, d'autres, plus âgés, ont changé de club, parce qu'ils ne parvenaient plus à faire partie du onze de base, deux ont mis fin à leur carrière en équipe fanion, deux autres, enfin, auraient voulu rester, mais les longs déplacements, 5 ou 6 fois par semaines les rendaient à l'évidence.

Quoi qu'il en soit, il ne restait plus que 12-13 joueurs aptes à jouer en promotion d'honneur. Il fallait à nouveau engager une douzaine de nouveaux acteurs. Ceux-ci sont en majeure partie très jeunes et sélectionnables, ce qui correspond aux conceptions des responsables du club. Mais le problème est que le cadre actuel de la première équipe ne comprend plus que trois joueurs formés au club, alors que celui de la saison précédente en comptait encore 10. Pour remédier à cette situation et pour permettre que, dans quelques années, l'ossature de l'équipe soit à nouveau wiltzoise, les dirigeants du club ont décidé d'intensifier le travail avec les jeunes. C'est pour cette raison qu'ils ont engagé **Frank Lessure, diplômé UEFA A Coach**, en tant que coordinateur sportif des jeunes du F.C. WILTZ 71.

Je me suis entretenu avec lui, mais je voudrais d'abord présenter son CV footballistique :

Il a joué au «Estadio Santiago Bernabeu» à Madrid

Frank Lessure, né le 4 décembre 1969 (47 ans), conseiller commercial bancaire, a signé sa première licence à l'âge de 15 ans au Spora Luxembourg, club qui a fusionné en 2005 avec deux autres clubs historiques de la capitale (Alliance – née de la fusion entre Aris Bonnevoie et C.S.



*Hollerich en 2001 – et Union Luxembourg) pour donner l'actuel **Racing Club Union Luxembourg**.*

*Déjà à l'âge de **16 ans**, **F. Lessure** a débuté en équipe fanion du Spora Luxembourg, entraîné à l'époque par Carlo Weis, au poste d'arrière latéral droit. Très vite, il est devenu titulaire à part entière. A l'issue de la **saison 1986-87**, il a joué, à l'âge de **17 ans seulement**, en **Coupe d'Europe UEFA**, où le Spora, sous la houlette de Wolfgang Menzel, a affronté **Feyenoord Rotterdam** (2:5 à domicile et 0:5). Devenu **champion national en 1988-1989** avec l'entraîneur Wieslaw Chodakowski, le Spora eut le privilège de rencontrer le **Real de Madrid** (0:3 et 0:6) en **Coupe d'Europe des Champions**. **Frank Lessure n'avait pas encore 20 ans, quand il foulait le gazon du stade Santiago Bernabeu à Madrid.***

Dans son CV sportif il écrit :

Highlight absolu dans ma carrière.

*27 septembre 1989, à 21 heures, le Match de ma vie, 90 minutes, une nuit inoubliable à Madrid, **dans ce fameux Estadio Santiago Bernabeu**, devant 45 000 spectateurs, malgré le 6:0 pour le Real.*

Après 5 années au Spora, la carrière de F. Lessure se poursuit ainsi:

1991 - 2000: Aris Bonnevoie (7 saisons en DN et 2 en PH), où il a maintes fois opéré au poste de milieu de terrain défensif ou de libéro;

2000 - 2004: Jeunesse Junglinster, 1^{ère} division (2 saisons en tant que joueur-entraîneur et, suite à une déchirure d'un ligament croisé, 2 autres en tant qu'entraîneur);

2004-2009: entraîneur du Racing Troisvierges, 1^{ère} et 2^e division;

2009 - 2013: entraîneur des Young Boys Diekirch, promotion d'honneur;

2013 - 2017: entraîneur de la Jeunesse Schieren, montée de 2^e en 1^{ère} division en 2013-2014;

2017 - : coordinateur sportif du F.C. Wiltz 71; contrat jusqu'en 2020.

En tant qu'entraîneur, Frank Lessure détient le diplôme UEFA A depuis 2008.

En tant que joueur, il a disputé 247 matches en DN et 57 en PH.

Il a porté à 32 reprises le maillot des équipes nationales luxembourgeoises U16, U18 et U21, avec un fameux match contre les U18 de l'Italie qui s'est terminé sur un sensationnel 1 - 1, le 24 mars 1988 au Stade de la Jeunesse d'Esch.

«En tant qu'entraîneur des seniors, j'ai toujours eu à cœur d'intégrer des jeunes en équipe fanion»

E.L.: Vous avez entraîné pendant 17 années des équipes fanions. Maintenant vous vous occupez des jeunes du F.C. Wiltz 71. Qu'est-ce qui vous a amené à faire ce pas ... et pourquoi avez-vous choisi Wiltz, précisément?

F.L.: Michael Schenk, le président du club wiltzois, m'avait contacté une première fois il y a trois ans déjà. A ce moment-là, j'étais encore sous contrat à Schieren. En outre, je voulais rester entraîneur d'une première équipe. Lorsque j'ai reçu une nouvelle demande, il y a quelques mois, j'ai cru le moment venu d'aborder ce projet à Wiltz. Comme le F.C. Wiltz 71 s'est fixé – enfin – comme but de pouvoir intégrer bon nombre de jeunes du propre cru en équipe fanion et qu'on s'est donné un délai de 2-3 ans – et non pas du jour au lendemain –, il s'agissait pour moi d'un stimulant. D'autre part, les nouvelles installations du complexe de football « Am Pëtz » à Weidingen ont contribué à faciliter mon choix. Il est absolument nécessaire d'avoir de bonnes conditions

pour garantir une bonne qualité d'entraînement.

Personnellement, **en tant qu'entraîneur des seniors, j'ai toujours eu à cœur d'incorporer des jeunes du club respectif en première équipe**, comme dernièrement à Schieren, où j'ai réussi en deux années à faire de cinq jeunes des titulaires à part entière de la première équipe. Parmi ceux-ci se trouvait un certain Diogo Pimentel, devenu entretemps un des meilleurs acteurs d'Etzella Ettelbruck.

Vous êtes depuis quelques mois **coordinateur sportif des jeunes** de Wiltz 71. En quoi consiste votre travail ?

Il me revient de soutenir les jeunes dans leur formation footballistique, tant au niveau technique que tactique, de les reconforter sur le plan mental, pour arriver finalement à les rendre aptes à être incorporés en équipe fanion. En outre, il m'incombe de conseiller les entraîneurs de jeunes, si la structuration des séances d'entraînement leur cause des ennuis.

Vous avez 13 entraîneurs sous la houlette. Qu'en est-il de leur formation?

Tous les entraîneurs de jeunes bénéficient d'une bonne formation et d'assez d'expérience pour faire leur travail plus que convenablement. Il me reste de leur transmettre l'expérience que j'ai amassée non seulement en 17 années en tant qu'entraîneur, mais aussi grâce à mon académie privée de football «FALF» (= Football Academy Lessure Frank) et surtout grâce aux cours que j'ai suivis pour obtenir mes brevets d'entraîneur. Par ailleurs, «FALF» redémarrera à Wiltz en mars 2018.

«Chaque mercredi, nous sommes à 4 à nous occuper d'une catégorie d'âge»

Les mercredis des entraînements spécifiques ont lieu. Sur quoi mettez-vous l'accent?

L'entraînement spécifique du mercredi constitue seulement le début du projet **«Centre de Développement F.C. WILTZ 71»**. Notre concept consiste à travailler individuellement avec les joueurs d'une catégorie d'âge autant que possible. (Actuellement, ce sont les minimes et scolaires.) Un joueur défensif a besoin d'un tout autre entraînement qu'un joueur offensif. Si nous travaillions uniquement en groupe, si nous faisons

donc le même programme avec tout le groupe, cela ne ferait pas avancer les joueurs individuellement.

Le contenu de l'entraînement se base avant tout sur **la maîtrise du ballon, la formation technique et la coordination avec et sans ballon, les éléments principaux du football d'aujourd'hui**. Notre préparateur physique, **Nicolas Moineau**, s'occupe en premier lieu de la coordination sans ballon des joueurs.

Deux autres entraîneurs et moi-même, nous participons à cet entraînement, ce qui fait que nous sommes à 4 et que nous pouvons constituer des groupes de 8 à 10 joueurs. Ceci nous permet de nous occuper plus spécifiquement de chaque joueur et de pouvoir corriger immédiatement sa séquence des mouvements.

Toutes les séances «normales» sont dirigées par deux entraîneurs. Comme je m'occupe, semaine après semaine, plus spécialement d'une autre catégorie d'âge, nous nous retrouvons alors à trois à entraîner.

Le cadre de l'équipe fanion ne comprend presque plus de joueurs formés à Wiltz. J'ai entendu parler d'un projet 2020 - 2021. Ne s'agit-il pas d'une idée trop ambitieuse? On m'a également parlé d'une équipe U21...

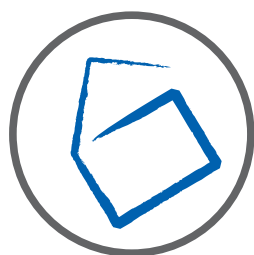
Le phénomène de la pénurie de jeunes joueurs du propre cru devenus titulaires en équipe fanion de leur

club formateur s'étend malheureusement sur tout le pays. Je pense qu'à Wiltz la motivation de sortir de l'impasse est grande. Le challenge est appréciable, mais nous l'aborderons. Beaucoup dépend cependant des joueurs eux-mêmes. Ils doivent avoir la volonté de faire le chemin avec nous. Ils doivent se montrer patients.

Après les 4 premiers mois «wiltzois», je crois pouvoir prétendre que le club possède au moins, à l'heure actuelle, 8 jeunes capables de jouer en première équipe dans 2-3 ans. Toutefois, j'ai vu dans ma carrière également bon nombre de joueurs talentueux qui, malheureusement, n'avaient pas la volonté de boucler le long et difficile chemin !

Pour préparer les jeunes au jour, où ils feront leurs premiers pas en équipe fanion, nous avons créé une **«équipe de développement», composée de joueurs entre 15 et 19 ans**, qui dispute régulièrement des matches de préparation contre des équipes seniors. Nous voulons habituer les joueurs à un rythme plus rapide et plus intensif en fréquentant des formations des divisions 1 et 2. Le comportement dans les duels diffère beaucoup de celui affiché dans les rencontres entre formations de jeunes.

A vous et au club, il ne me reste qu'à souhaiter plein succès en ce qui concerne le «Centre de Développement F.C. Wiltz».



DAR IMMO

ENNERSTËTZT DEN FC WOOLTZ 71 AN SENG JUGENDEQUIPEN

Abonnement - (Carte de membre inclus)	100 €
Abonnement - Vip Silver (Carte de membre inclus)	150 €
Abonnement - Vip Gold (Carte de membre inclus)	250 €
Balle de match	150 €
Carte de membre	10 €
Membre donateur	à partir de 25 €

LES COORDONNÉES BANCAIRES DU FC WILTZ 71

CCPL LULL	LU09 1111 0332 5581 0000
BILLULL	LU10 0024 1270 8360 0000
BCEE LULL	LU63 0019 3600 0677 3000
BGLL LULL	LU42 0030 0848 7534 0000
CELLULL	LU62 0141 5188 7070 0000
CCRA LULL	LU78 0090 0000 0092 8440



 fenster
MERSCH



www.fenstermersch.lu



Café Kleng Gemeng

15, rue du Marché, **Mamer**
Tél.: 31 00 22
www.cafeklenggemeng.lu

LIBO

LIBRAIRIE. PAPETERIE

45, Grand-Rue, L-9530 Wiltz, Tél.: 40 30 30 400

GSM: +352 621 175 285



LA MAISON DES FLEURS

42, Grand Rue
L-9530 WILTZ
Tel: +352 95 76 26

www.soinsdujardin.lu
email: info@soinsdujardin.lu

LIEBE FUSSBALLFREUNDE,

Der FC Wiltz 71 wird in Zukunft vermehrt in die Jugend investieren, um die Ausbildung im Jugendbereich auf ein neues Level zu heben und den Kindern aus der Region eine noch bessere Ausbildung zu garantieren. Mit der Verpflichtung von Frank Lessure als Verantwortlichen der Jugendausbildung, konnte in dieser Hinsicht ein erstes wichtiges Zeichen gesetzt werden. Die Qualität der Ausbildung ist von großer Wichtigkeit und die Weiterbildung der Trainer gilt als Qualitätsanforderung.

Mit der ersten Mannschaft wollen wir uns weiterhin im fußballerischen Bereich verbessern. Die Handschrift des Trainers ist klar zu erkennen. Sportlich wollen wir

natürlich noch einen Schritt nach vorne machen und uns in der Tabelle verbessern.

Es wurde versucht sich vor allem auf dem luxemburger Markt zu verstärken und jungen Spielern eine Entwicklungschance in Wiltz zu geben. Auch in der neuen Saison hoffen wir auf die Unterstützung unserer Zuschauer, damit wir weiterhin schöne Fußballfeste im Pétz feiern können.

In diesem Sinne

#EEMOL, EMMER, FC WOOLTZ 71#

Der Vorstand



FC WILTZ 71

«KAAFT ÄEREN TRIKOT»

Prix: 50 €

Tailles: 3 XS - 3XL avec votre nom et numéro inclus

Couleurs: rouge ou bleu

**Commande par e-mail: info@fcwiltz.com
ou www.fcwiltz.com**

The Sodexo logo, featuring the word 'sodexo' in a blue, lowercase, sans-serif font. A red swoosh underline is positioned under the 'x', ending in a blue five-pointed star.

DONATEURS

Arendt Sally, Knaphoscheid
Arndt-Streng Fränk, Wiltz
Baum-Reuter Jacques, Wiltz
Bossi Henri, Belvaux
Deckenbrunnen-Claren Lucien, Nocher
Esch Raym, Noertrange
Federspiel Fernand, Wiltz
Flamand Luc, Dahl
Flamand-Schartz Olga, Dahl
Gira-Loes Marc, Nothum
Goeders Alice, Nocher
Goeders Carlo, Nocher
Hansen Julie, Doncols
Hubert Luc, Wiltz
Huberty Marcel, Eschweiler
Jeangout-Bovens Daniel, Tarchamps
Jeangout-Wallig Jacqueline, Tarchamps
Kaufmann & Biesen, Schandel
Kirsch-Keiser Edmond, Dorscheid
Lessure Frank, Grevels
Lessure Guy, Kayl
Lessure Robert, Steinsel
Lutgen Emile, Weidingen
Martin Alain, Wiltz
Martin Lynn, Colmarberg
Martin-Kettmann Sylvie, Wiltz
Melchior Luc, Diekirch
Pauly-Reitz Charles, Gruemmelscheid
Pharmacie Grotenrath, Wiltz
Reiser Charles, Holzthum
Rickal Lex, Wiltz
Rickal Marianne, Wiltz
Roemer Henri, Wiltz
Schenk Guilia, Knaphoscheid
Schenk Michael, Knaphoscheid
Schleimer Nadine, Grevels
Schneider Jos, Weidingen
Schneider Romain, Roullingen
Schneider Romaine, Roullingen
Scholer Guillaume, Bigonville
Schreiner Victor, Wiltz
Shinn John, Wiltz
Shinn-Pick Raymond, Wiltz
Steichen Roger, Erpeldange

Theis Marc, Nothum
Thillens-Glaesener Robert, Goesdorf
Thines Jean-Claude, Niederwampach
Wallig Denise, Watrange
Weber Marc, Wiltz
Winkin Guy, Roeser
Zanen Roger, Derenbach

Der kënt den FC Woltz ënnerstëtzen mat engem Don op een von eisen Konten:

CCP: LU09 1111 0332 5581 0000
BCEE: LU63 0019 3600 0677 3000
BIL: LU10 0024 1270 8360 0000
BGL: LU42 0030 0848 7534 0000
ING: LU62 0141 5188 7070 0000
CCRA: LU78 0090 0000 0092 8440

BALLON DE MATCH 2017/2018

Weber Marc, Wiltz
Shinn-Pick Raymond, Wiltz
Schenk Michael, Knaphoscheid
Arndt-Streng Fränk, Wiltz
LuDe.Lu (Melchior-Heiles-Kalmes), Diekirch
Dr Scheer-Behn Susanne et Nico, Wiltz
Concept & Design Electric, Pommerloch
Auto-Ecole Jérôme, Troisvierges
Chauffage Kimmel, Erzen
Berscheid Maisy, Wiltz
Michels Pierre, Wiltz
Thillens Pit, Diekirch
JJC Holding Sa - La Sarrasine, Boulaide
Cafe-Restaurant «A Peitesch», Eselborn
EisLécker Standard-Men
Thines Jean-Claude, Niederwampach
Theis Marc, Nothum
Pharmacie de l'Aigle, Wiltz
Schenk-Duton Pierre, Knaphoscheid
Molitor Martin, Wiltz



NOTRE POINT
COMMUN ?



Nous sommes membres Raiffeisen.



Raiffeisen
Naturellement ma banque

Raiffeisen est une banque coopérative. Et ça change tout! Devenez membre Raiffeisen et profitez des conditions préférentielles OPERA. Augmentez encore plus vos avantages en faisant de Raiffeisen votre partenaire bancaire privilégié. Découvrez tous les avantages OPERA avec votre conseiller dans l'agence Raiffeisen la plus proche ou sur www.raiffeisen.lu. Chez nous, c'est vous le patron.

www.raiffeisen.lu



CHARPENTE | TOITURE
GARRY THERRES

5, Duerfstrooss
L-9644 DAHL
tél.: +352 28 84 99 1
fax: +352 89 94 09
info@charpente.lu
www.charpente.lu



FD FALTSCH & DUPREZ SA
ELECTRIC

FD FALTSCH & DUPREZ SA
ELECTRIC

Z.A.E.R. OP DER HEI | BP 39 | L-9609 HOSINGEN
T: +352 26 95 11-1 | F: +352 26 95 11-9 | info@FDELU
WWW.FDELECTRIC.COM

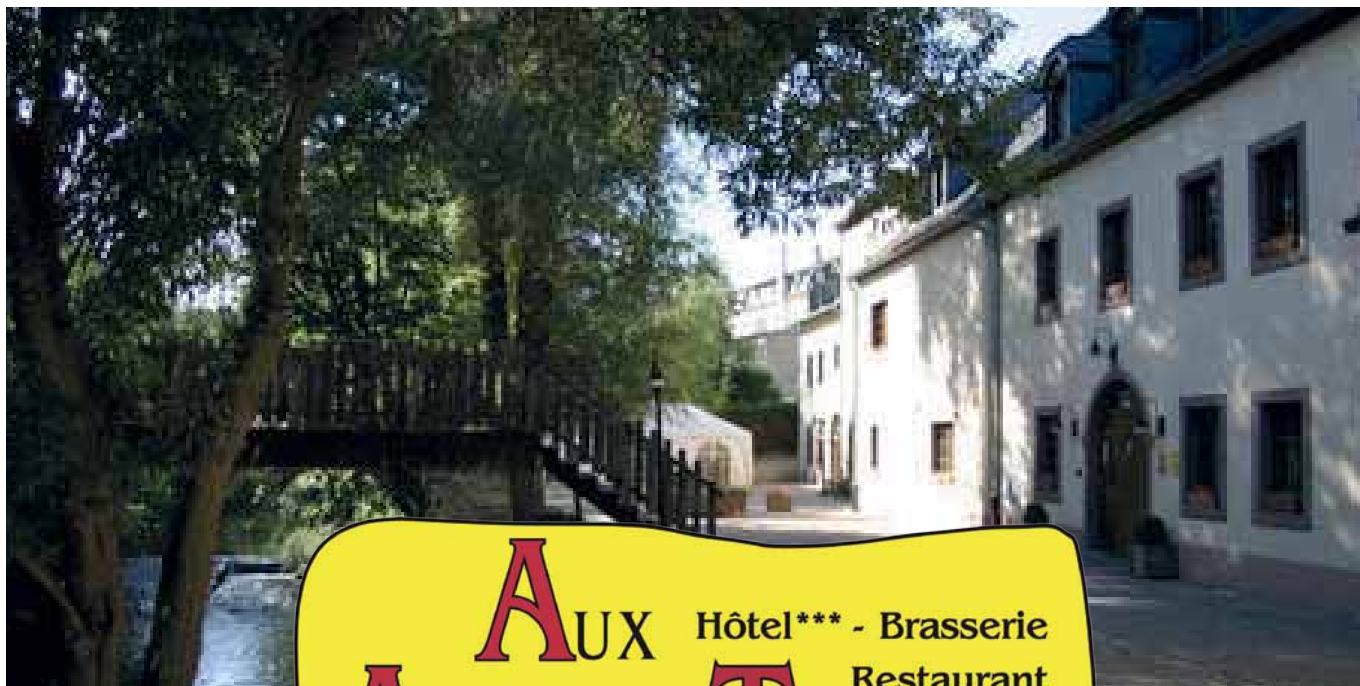


Visiter notre | Besuchen Sie unseren

www.intellihouse.lu ■ ■ ■ Showroom

Lu-Ve / Mo-Fr
09h00 - 12h00
13h00 - 18h00

Sa
09h00 - 12h00



Restaurant à la carte

Menu du Jour - Menu du dimanche

Menu du Terroir - Gourmet vum Séi



Terrasse au bord de la rivière

Adresse: Wellnesshôtel Wiltz

Hôtel Aux Anciennes Tanneries

42A rue Jos Simon | L-9550 WILTZ

T: 95 75 99 | F: 95 75 95

tannerie@pt.lu | www.auxanciennestanneries.com



Centre de rééducation et de la performance des Ardennes

Direction: Bernard Heens,
assisté par Elise Schoumacker et Jason Diez

Aquagym en petit groupe
Cours privés de natation
Renforcement musculaire aquatique

En salle de Fitness:

Séances individuelles à horaire flexible:

- Coaching adapté au niveau physique des participants
- Programme perte de poids
- Programme renforcement musculaire spécifique pour personnes âgées

44, rue Jos Simon, L-9550 WILTZ

Inscriptions et renseignements: **tél.: 95 75 99**





FIDUCIAIRE COMPTABLE
LUCIEN FUNCK S.à.r.l.

- Comptabilité fiscale
- Bilans fiscaux
- Déclarations fiscales
- Analyses financières
- Conseils divers
- Conseils fiscal
- Secrétariat social

Fiduciaire - Comptable Lucien Funck S.à.r.l.

Résidence Burrewée

- 1, Gruberbeerig • L-9538 Wiltz
- Boîte postale 67 • L-9501 Wiltz
- Tél.: +352 95 71 96-1 • Fax: +352 95 70 80
- www.fidfunck.lu



Heures d'ouverture

Notre bureau est ouvert
du lundi au vendredi
de 08h00 à 12h00 et
de 13h00 à 17h00
fermé samedi & dimanche

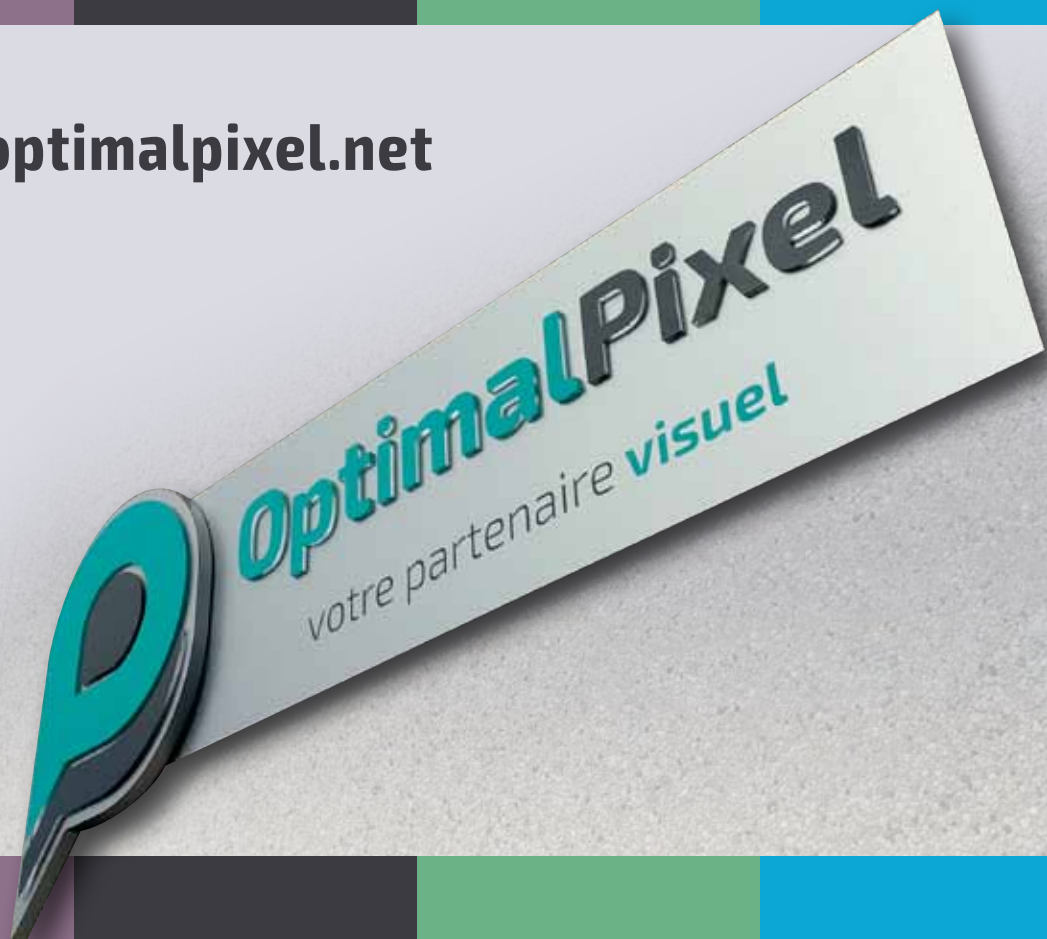
Modulbauweise bietet entscheidend mehr Qualität
bei **70 % kürzerer Bauzeit**.
Das **Alles-aus-einer-Hand-Prinzip** bietet Ihnen absolute
Termin- und Kostensicherheit.



11A, Avenue de la Porte-Neuve L-2227 Luxembourg | (+352) 26 20 13 48-1
multigone.lu | info@multigone.lu



www.optimalpixel.net



PRINT

cartes de visite
flyers / dépliants
brochures
affiches
...

SIGN

roll-ups / bâches
totems / enseignes
lettrages
panneaux
...

DESIGN

création de logos
charte graphique
création graphique
mise en page
...

WEB

site vitrine
boutique en ligne
site mobile
intranet
...



Z.I. Saalzbach 1 Hall 2 | L-9559 WILTZ
+352 957 507 | +32 477 20 95 48 | pub@optimalpixel.net



ARDIM s.à.r.l.

42A, rue Jos Simon

L-9550 WILTZ

GSM 621 249 773

Pour toute information:
info@ardim.lu

Nouvelle Résidence „BEIM BURREN“

58- 62, rue de la Fontaine

L-9521 WILTZ

A quelques pas du Centre de la Ville Haute

9 Appartements/Duplex

1-3 chambres à coucher



JUGENDSPILLER GESICHT!

**D'Jugendkommissioun vum FC Woltz 71
sicht Jugendspiller fir hier verschidden
Kategorien**

Bass du tëschent 5 a 16 Joer aal a spills gären Fussball?
Du hues Loscht an der Equipe däin Talent ze beweisen?

Dann bass du bei eis ganz richtig.

Komm laanscht a weis eis waat's du schon alles kanns.

Fir weider Infoen,

kanns du dech gären beim Manuel Hut

ënnert der Nummer **(+352) 661 610 286** mellen.

E-Mail: commissiondesjeunes@fcwiltz.com



IHR PROJEKT IST UNSERE MISSION

- Schlüsselfertig
- Niedrigenergiehäuser
- Bad- und Küchensanierung
- Dämmfassaden & Innenputz
- Renovierungen und Sanierungen
- Garten- und Außenanlagen
- Granitverarbeitung Küchenplatten - Grabmäler
- Estrich aller Art



facebook.com/YeloBau

L-9678 Nothum
Tel.: (+352) 26 95 08 08
info@yelo-bau.lu



R **RINNEN** *CONSTRUCTIONS GENERALES*



- /// Maisons et résidences passives et à basse énergie
- /// Constructions agricoles, commerciales et publiques
- /// Transformations - Démolitions
- /// Terrassements - Génie civil
- /// Aménagements extérieurs - Pavages
- /// Béton préparé de notre centrale agréée
- /// Pierres naturelles et gabions de notre carrière



25, Èlwenterstrooss
L-9946 BINSFELD

B.P. 53
L-9901 TROISVIERGES

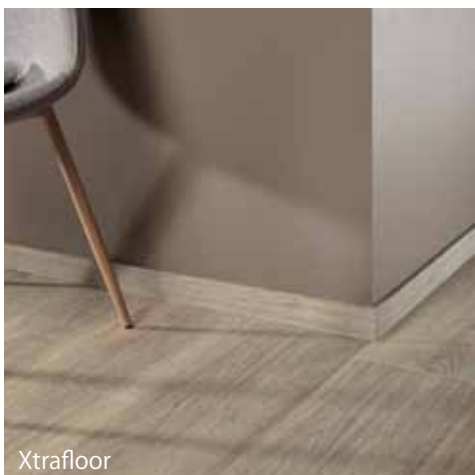
Tél.: +352 99 77 71-1
info@rinnen.lu

www.rinnen.lu



Le Groupe IVC est leader européen du marché résidentiel des sols.

Son portefeuille produits comprend 4 marques : **Leoline**® (sols en vinyle en rouleau pour applications résidentielles), **Itec**® (sols en vinyle en rouleau à usage commercial), **Moduleo**® (sols en vinyle modulaires de qualité pour applications résidentielles et commerciales) et **Xtrafloor**™ (accessoires pour sols en vinyle et LVT).



www.ivcgroup.com

*Bière brune pour
les jours de fête*



simonnoël

BIÈRE BRUNE POUR LES FÊTES

 **MOMA**
s c h r ä i n e r e i

KREATIV | QUALITÉIT | OP MOOSS

Projets Privés

Commerces

Crèches

Maisons Relais

Écoles

Äere kompetenten an zouverlässege Partner
fir Konzepter, Miwwel a Bannenaariichtung.

Ob Embau, Neibau oder Renovatioun:

Mir plange mat Iech zesummen funktionnell,
schéin, uspriechend an individuell ugepasst
Léisungen, sou wéi déi Dir Iech se wënscht.



Schloofkummeren • Dressing • Buedzëmmer
Kichen • Salle à Manger • Schief fir Living
Kanner miwwel • Spillecken fir Kanner
Konzepter • Bureauen • Boutiquer • ...

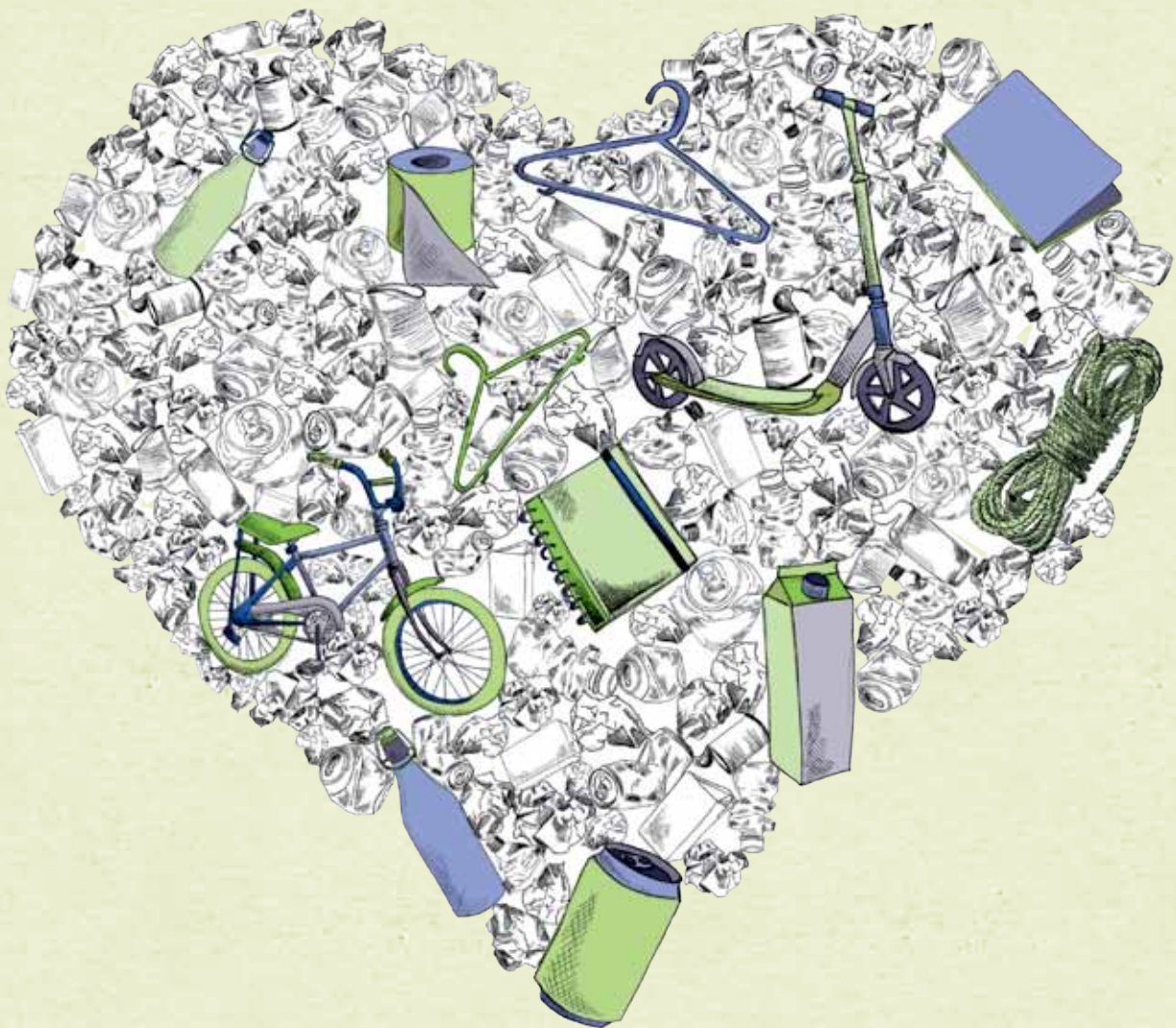
1, Z.A.C. Klengbusbiërg
L-7795 Bissen

Telefon: 26 88 75 36
Fax: 26 88 57 34

E-Mail: moma@moma.lu
Web: www.moma.lu

www.moma.lu

Offrir une deuxième vie, notre métier.



Notre inspiration : donner un nouveau souffle à vos déchets. Leur durée de vie n'aura plus de date d'expiration.

+ 352 52 27 27 - 1 lamesch.lu



LAMESCH



4, rue Grande Duchesse Charlotte

L-9515 WILTZ

Tél.: 26 95 33 63

E-mail: lecroquantwiltz@gmail.com

Horaire: lundi, mercredi, vendredi: 9h - 16h – mardi, jeudi : 9h - 14h30

Nouveau à Wiltz !

CHAUFFAGE ENERGIE SANITAIRE



M & B
2 Elementer



22, Rue du 31 Août 1942
L-9516 Wiltz

+352 26 95 40 69

machado@mb2elementer.lu

brandao@mb2elementer.lu



Restaurant



Les ECURIES
du PARC

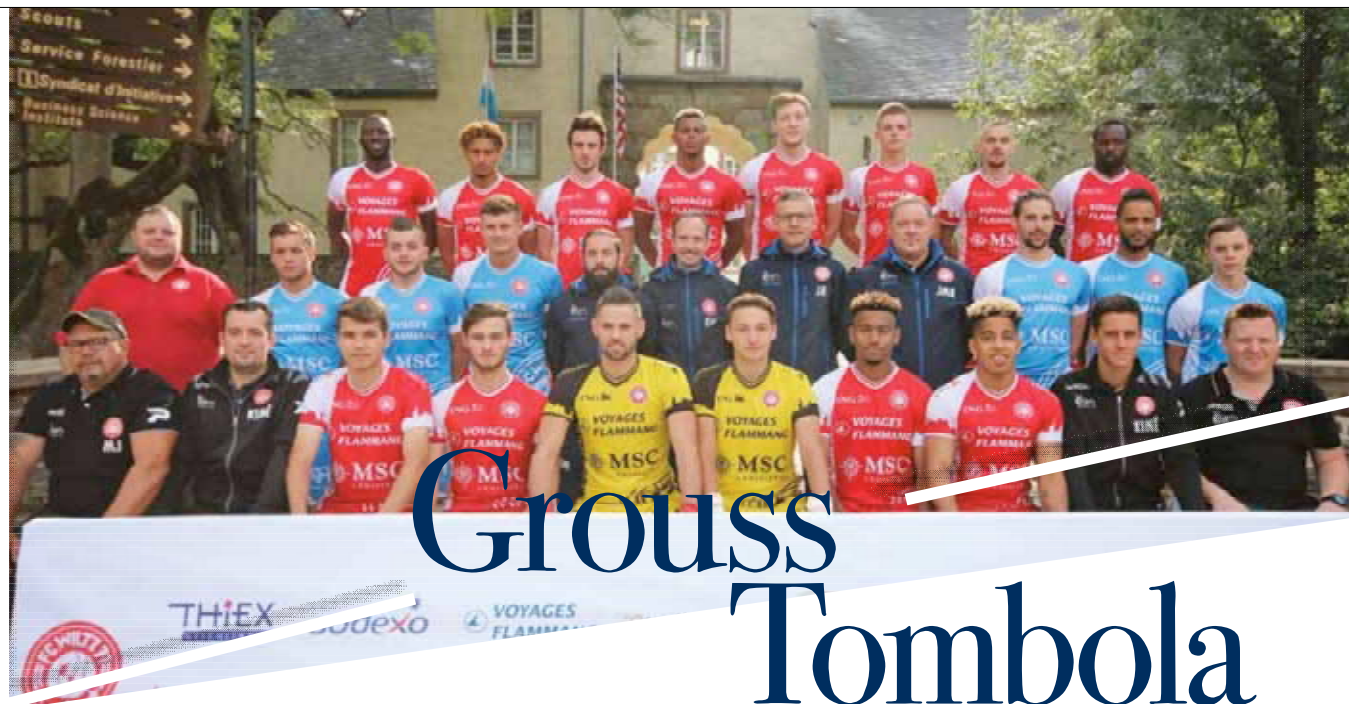
Cynthia & Marc Arend

4, rue du Parc
L-9708 **Clervaux**

☎ **92 03 64**

*Lundi fermé,
sauf jours fériés*

www.staell.lu



Grouss Tombola vom *FC Wooltz 71*

- 1. Präis: 1 Duebelkabin op der Päischtcroisière 2018**
 - 2. Präis: 1 Vol fir 2 Persounen op Hamburg**
 - 3. Präis: Beau relax design en cuir - Meubles Mailleux (Bras / Bastogne)**
- ...weider Praisser op www.fcwiltz.com

Verkaaf vun de Billjéen fir 5€ bei all Membern vom Comité, Jugendkommissioun, Traineren a Spiller vom FC Wooltz 71 sou wéi an der Buvette zu Wegdichen während de Mätcher.

Tirage no der Wanterpous beim 1. Heem-Mätch vom FC Wooltz 71.
Publikatioun von de Gewënner op www.fcwiltz.com an op der Facebook-Sait vom FC Wooltz 71.

made by



Neptun cruises
Luxembourg



Es gelten die Reisebedingungen laut Katalog
«Päischtcroisière 2017» und
www.paishtcroisiere.lu

AFTERWORK HÜTTENGAUDI PARTY



08/12/17 AB 17.00H
APRÈS-SKI MUSIK MAM DJ ROM
AM PËTZ ZU WEGDICHEN

-BAUEREN OMELETTE-
-TARTE FLAMBÉE-
-GLÜHWÄIN-





16. Décembre 2017

Hall sportif
NIEDERWILTZ
(à partir de 10h)



FC WILTZ 71



FC WILTZ FUTSAL II



WILWERWILTZ



US FOSLCHETTE



CLARAVALLIS KLIERF



AS WENTGER



FC AS HOUSEN



GREEN BOYS HARLANGE

#EEMEMMERFCWOOLTZ71



DAS AUFGEBOT

TOR		
Augustyn Michal (PL)		13.4.1991
Dahm Sebastian (D)		21.7.1989
Müller Janik (D)		5.2.1998
Rauch Steve (L)	X	24.8.1984

ABWEHR		
Fantes Michael (D)		13.12.1996
Haas Pol (L)	X	18.8.1993
Martins Claudio (L)	X	29.9.1990
Roggendorf Marvin (D)		10.4.1989
Schmitt Paul (D)		11.10.1998
Schmitt Michael (D)		23.1.1987
Tönges Phillip (D)		17.3.1991

MITTELFELD		
Beck Thomas (D)		2.9.1992
Besch Dennis (L)	X	2.4.1999
Boever Jerry (L)	X	29.7.1997
Da Silva João (L)	X	13.8.1993
Krings Danny (L)	X	20.12.1986
Reuland Jo (L)	X	15.9.1989
Scalisé Franky (L)	X	28.6.1992
Sehovic Inas (L)	X	18.9.1994
Speltz Pit (L)	X	7.2.1985
Steinbach Patrick (L)	X	19.6.1994

ANGRIFF		
Buchheit Carlo (D)		16.3.1994
De Matos Francisco (L)	X	19.12.1996
Guettai Ben (L)	X	11.5.1996
Mvulu Jordy (D)		25.9.1992
Okeke Chinedu (D)		14.12.1992
Pott Alex (L)	X	21.10.1988

Trainer: Marcus Weiss (1. Saison)
 Neuzugänge: Dahm (SV Leiren-Köwerich/D), Müller, Beck (beide SG Spörltal/D), Guettai (Strassen), Besch, Schmitt, Augustyn (alle Grevenmacher)
 Abgänge: Gaspar Artur (F.rella), Almeida Ferreira André, Simões Rodrigo (beide Bördorf/Consdorf), Almeida Miguel (Biver), Picard Sam (Mensdorf)



Hintere Reihe von links: Jordy Mvulu, João Da Silva, Franky Scalisé, Claudio Martins, Miguel Vieira, Pol Haas, Chinedu Okeke, Michael Fantes; mittlere Reihe von links: Marcus Weiss (Trainer), Jerry Boever, Inas Sehovic, Philip Tönges, Marvin Roggendorf, Patrick Steinbach, Carlo Buchheit; vordere Reihe von links: Alex Pott, Francisco De Matos, Jo Reuland, Ben Guettai, Michal Augustyn, Dennis Besch, Paul Schmitt, Michael Schmitt

DIE GLEICHE PHILOSOPHIE

Ohne Angst wollte die UMW die letztjährige EP-Saison angehen und tat das gleich mit dem Derbysieg gegen den CSG ... und dessen Trainer Marcus Weiss. Für Weiss der Anfang vom Ende. Wie der Zufall es so will, ist Weiss nun bei der UMW verantwortlich, wo er den „Grundarchitekten“ Thomas Berens ablöste, der die Klasse direkt hielt, den CSG in die Relegationsspiele schickte und dann den Klub verließ. „Thomas hat große Fußstapfen hinterlassen. Wir müssen mit der gleichen Philosophie – einer mannschaftlichen Geschlossenheit – weiterarbeiten. Etwas anderes würde nicht funktionieren“, weiß Weiss, der nur „an an-

deren Stellschrauben“ drehen will, wie etwa „am Spiel mit Ball“.

Ansonsten gilt vorrangig: „Die Klasse halten. Wenn das wieder ohne Relegationsspiel klappen würde, wäre das toll.“ Kann da der Schwung aus der famosen Rückrunde helfen? „Es wird eine komplett neue Saison. Mit Berens, der viel gespielt hat zum Schluss, und zwei weiteren Schlüsselspielern haben wir drei zentrale Abgänge. Ersetzt wurden sie durch Leute, die ich bereits kannte oder trainierte. Die Liga ist brutal stark besetzt. Es wird wieder Überraschungen geben; wir hoffen, eine positive zu werden“, so die Weiss-Hoffnungen. CJ

Tagblatt, 27. November 2017

Wiltz „kilt“ Canach

EHRENPROMOTION Führungsduo im Gleichschritt



Nicht nur die Frisuren saßen bei den Wiltzern

Les Bruch

Am vorletzten Spieltag der Hinrunde entschied sowohl die UNK als auch die USR ihr jeweiliges Heimspiel erwartungsgemäß zu ihren Gunsten. Dank des Remis der Etzella gegen den CSG vermochte das Führungsduo sein Polster gegenüber dem Tabellendritten – neuerdings Wiltz – auf acht Punkte auszubauen. Nichts Neues bei Rotlicht Kay/Tetingen, das die achte Saisonniederlage kassierte und seit dem Saisonauftakt siehlich auf einen weiteren Dreier lauert.

Im ersten Durchgang tat sich Leader Käerjeng recht schwer gegen das Tabellenschlusslicht. Erst kurz vor dem Seitenwechsel traf Bourgeois ins Schwarze – zehntes Saisontor – und unmittelbar nach dem Tee erhöhte Pointsignon auf 2:0. Die Union 05 kam noch mal kurz zurück, ehe Cassan und Hess für das 4:1-Endergebnis sorgten.

Co-Leader Rümelingen hatte schon weitaus größere Probleme, um sich Mühlenbachs zu entledigen. Zur Pause führte der Neuling übrigens mit 1:0, ehe Sahin

ausglich und Diallo in der Nachspielzeit den Siegtreffer erzielte. Unbedingt hervorzuheben bleibt, dass der Hauptdarsteller im gestrigen Duell eher der Schiedsrichter war, dessen „Kartenspiel“ äußerst locker saß. Immerhin verhängte er gegen die Rümelingen drei (1x Rot und 2x Gelb-Rot) und gegen Mühlenbach zwei (jeweils Gelb-Rot) Platzverweise. Und auch beide Trainer wurden auf die Tribüne verbannt.

Ein Feuerwerk

Des einen Freud, des anderen Leid! Der bisherige Tabellendritte Etzella patzte nämlich im Heimspiel beim 1:1 gegen Grevenmacher und wurde flugs von Wiltz überflügelt. Die Wiltzer fackelten vor eigener Kulisse ein Feuerwerk ab, schossen Canach beim 10:0 regelrecht ab und übernahmen mit einem Zähler Vorsprung auf Ettefbeck Rang drei. Mmaee und Verbist erwiesen sich mit jeweils drei Toren in Schusslaune. Die arg gebeutelten Gäste müssen sich zumindest für die kommenden Wochen und Monate jegliche noch vorhandene Aufstiegsambitionen vorerst abschminken.

Hesperingens Siegesszug wurde gestern in Sandweiler ein jähes Ende bereitet, während die seit Wochen sieglose USS wichtige Punkte im Abstiegskampf erbeutete. Sandweiler behauptete sich knapp mit 3:2 und befindet sich mit 15 Punkten nunmehr auf gleicher Höhe mit Mühlenbach, Mertert/Wasserbillig und Mamer.

Im unerhlichen Abstiegs-kampf fand Mamer – nach vier Spielen ohne Dreier – gegen den FF Norden 02 mit 4:2 wieder zurück in die Erfolgsspur und verschaffte sich etwas Luft nach unten. Die UMW eröffnete gegen Erpeldingen recht früh den Toreigen, doch Machado bescherte dem FC72 einen wichtigen Auswärtspunkt. Erpeldingen holte aus den letzten fünf Begegnungen immerhin zehn Punkte und überflügelte den FF Norden 02 dank des besseren Torverhältnisses.

Im Tabellenkeller wird die Lage der Union 05 mit lediglich sechs Zählern zusehends aussichloser. Der Vorletzte Grevenmacher (8 P.) registrierte zwar gestern einen Achtungs- und Teilerfolg, doch die bisherige Bilanz entspricht keineswegs den Erwartungen.

3x Mmaee und 3x Verbist

WILTZ - CANACH 10:0 (5:0)

Canach erlebte gestern „um Pätz“ sein blaues Wunder. Nach einer desolaten Leistung erlitt die Elf von Coach Georges Menster eine 0:10-Niederlage, ein wahres Debakel für den letztjährigen BGL-Ligue-Vertreter.

mentar: „Schreibt lediglich, dass Wiltz einfach besser war!“



Jacky Mmaee

Im Vorfeld war man sich in Canach bewusst, dass eine Niederlage zwangsläufig die Chancen auf den dritten Rang stark beeinträchtigen, wenn nicht sogar frühzeitig zunichtemachen würde. Gegen eine sehr gefestigte Wiltzer Mannschaft war die Aufgabe ohnehin nicht gerade einfach. Ohne seine beiden Torjäger Gbale und Mukendi angeleitet, befand sich Canach praktisch dauernd in der Defensive. Recht früh gingen die Platzherren durch Biver in Führung. Außer einer Torchance für Detna hatte Canach in der Offensive überhaupt nichts zu bestellen. Das Zweikampfverhalten der Gäste ließ alle Wünsche offen und die Tore fielen wie reife Früchte. Dabei verhinderte Keeper Morcira noch weitere Gegentreffer.

5:0 zum Seitenwechsel und genau das gleiche Ergebnis im zweiten Akt. Ein Festival von Mmaee-Verbist, die ihr Torekonto jeweils um drei Einheiten aufstockten. Nach dem Platzverweis für Teixeira wurde die Überlegenheit der Wiltzer noch krasser. In Unterzahl kassierten die Canacher weitere Gegentore und wurden letztendlich arg gebeutelt.

Während sich die Truppe von Dan Huet – dank der gleichzeitigen Punkteinbuße der Etzella – auf Platz drei vorschob, sollte Canach sich fortan eher nach unten absichern, als in der Tabelle nach vorne zu blicken. Im letzten Hinrundenspiel kommenden Sonntag in Mamer muss Canach unbedingt eine Reaktion zeigen, jene ist sie den eigenen Anhängern nach der gestrigen Schmach jedenfalls schuldig.

In Wiltz herrscht eine gute Stimmung, der Trainer schenkt meist der gleichen Startelf das Vertrauen und krepelt seine Mannschaft nur sehr selten um. Georges Mensters einziger Kom-

10 0

WILTZ	CANACH
Hurban	Moreira
Humblet	Teixeira
Hoffmann	Néjg
Keita	(60, Billa)
Medina	Rodrigues
(46, Neves)	Rauen
Bilali	Semedo
Gonzales	Bour
(65, Jeangout)	(63, Pires)
Fernandes	Marquart
Biver	Mauer
Verbist	Fero
Mmaee	(73, Borges)
(61, Civic)	Detna

Taktik: 3-4-3 Taktik: 4-4-2
Schiedsrichter: Clovic - Mme Ries, Thomas

Gelbe Karten: Mmaee, Civic - Teixeira
Gelb-Rote Karte: Teixeira (55.)

Torfolge: 1:0 Biver (10.), 2:0, 4:0, 5:0 Mmaee (15., 40., 45.), 3:0, 9:0, 10:0 Verbist (20., 80., 87.), 6:0 Keita (60.), 7:0 Neves (67.), 8:0 Civic (76.)

Beste Spieler: Mmaee, Verbist - /
Zuschauer: 176 zahlende

Spieler des Spiels: Jacky Mmaee und Chris Verbist mit je drei Toren.

Ehrenpromotion

So geht's weiter
14. Spieltag
Sonntag, 3.12., 16.00 Uhr:
Rümelingen - Erpeldingen
Wiltz - Mertert/Wasserbillig
Sandweiler - Mühlenbach
Mamer - Canach
Käerjeng - Hesperingen
Etzella - FF Norden 02
Grevenmacher - Kay/Tet.

Ehrenpromotion

13. Spieltag:
Gestern:
Etzella - CSG 1:1 (1:1)
Tore: 1:0 Billa (7.), 1:1 Abd.Fai (33.)
Käerjeng - Kay/Tetingen 4:1 (1:0)
Tore: 1:0 Bourgeois (4.), 2:0 Pointsignon (8.), 3:1 Anas (85.), 3:1 Cassan (80.), 4:1 Hess (80.)
Mamer - FF Norden 02 4:2 (2:0)
Tore: 1:0 Diego (29.), 2:0 Lehren (31.), 3:1 Koka (50., Fouleffretter), 3:2 Iria (55.), 3:2 Noor (82., Fouleffretter), 4:2 Ndour (90.)

Stenogramm

Sandweiler - Hesperingen 3:2 (2:1)
Tore: 0:1 Randstewary (32.), 1:1 Bop (41.), 2:1 Bop (45.), 2:2 Randstewary (72.), 3:2 Miranda (99.)
Rümelingen - Mühlenbach 2:1 (0:1)
Tore: 0:1 Furdem (19.), 1:1 Sahin (48.), 2:1 Diallo (90.). Gelb-Rot: Mukovic und Douval (Rümelingen), Caldino und Coez (Mühlenbach); Rote Karte: Sahin (55., grobes Fou); Zudem kassierten beide Trainer Rot
Mertert/Wasserbillig - Erpeldingen 1:1 (1:1)
Tore: 1:0 Sahin (2.), 1:1 Ferreira Machado (43.)

Stimmen

Julien Hurban (Wiltz): „Dieses Spiel mit zehn Toren hat richtig Spaß gemacht. Bei uns läuft es derzeit jedenfalls rund und es herrscht gute Laune.“
Jailson Moreira (Canach): „Eine Katastrophe, diese Niederlage! Dieses Debakel ist beschämend. Einige unserer Spieler schienen einfach keine Lust zu haben.“

Quotidien, 27 novembre 2017

Un Wiltz euphorique, un Canach asthénique

PROMOTION D'HONNEUR (13^e JOURNÉE) 10-0, l'addition est corsée et aurait même pu être plus salée entre une équipe locale en pleine allégresse et une bien pâle équipe de Canach, transparente.

Canach peut oublier la montée. Wiltz par contre...

De notre correspondant Georges Bassing

Arrivé sans ses buteurs Mukendi et Gbale, Canach, qui était à la recherche d'un succès depuis le 15 octobre, était dès le début dans la défensive. Et en toute logique, Wiltz ouvre le score dès la 10^e. Un centre aérien de Verbist est repris tranquillement de la tête par Biver. Dans la foulée, petite réaction adverse en contre. Ferro sert sur un plateau Detna, mais la tentative de l'attaquant passe à côté. Pour le reste, c'est le néant, le vide, chez l'ancien sociétaire de la BGL Ligue. Trop loin de leurs adversaires, ses défenseurs obtiennent régulièrement le deuxième prix dans les duels homme à homme. Son entre-jeu manque d'idées et son attaque est inexistante. Le seul diagnostic possible après 20 minutes : c'est grave docteur! À ce moment du match, les locaux mènent déjà 3-0 (des réalisations de Mmae et Verbist) et Moreira a sauvé avec des parades spectaculaires à qua-

tre reprises! Wiltz se promène, se fait plaisir, enthousiasme les rares supporters présents et ses vagues offensives continuent. Mmae, avec une frappe en pivot direction lucarne, inscrit le 4-0. Et le festival Mmae continue avec ce coup franc vicieux qui laisse Moreira pantois. Joli hat trick!

Le match continue à se dérouler à sens unique durant la deuxième période. Quand Canach perd Teixeira sur carton jaune-rouge, cette infériorité numérique s'ajoute à l'incompétence de la plupart de ces acteurs en ce dimanche. Keita, Neves, Civic, Verbist mettent la barre à 9-0. Verbist, avec le 10-0, inscrit un but pour les livres d'histoire.

Wiltz maintient donc le cap, l'ambiance semble bonne. Fait presque insolite et rare, les Nordistes évoluent en équipe. En plus, Dan Huet sait à qui faire confiance et ne change que rarement son cadre. Les automatismes et l'ambition sont présents. De bon augure!

Que dire de Canach? La parole est d'argent, le silence est d'or. L'équipe devra plutôt voir vers le bas que vers le haut du tableau.



Wiltz a impressionné, mais reste tout de même à bonne distance des deux leaders.

WILTZ - CANACH
10-0 (5-0)

Stade am Pëtz. Pelouse correcte. Arbitrage de M. Civovic, assisté de Mme Ries et de M. Thomas. 176 spectateurs payants
Évolution du score : 1-0 Biver (10^e), 2-0 Mmae (15^e), 3-0 Verbist (20^e), 4-0 Mmae (40^e), 5-0 Mmae (45^e), 6-0 Keita (60^e), 7-0 Neves (67^e), 8-0 Civic (78^e), 9-0 Verbist (80^e), 10-0 Verbist (87^e).
Cartons jaunes : Mmae (54^e), Civic (80^e) à Wiltz. Caçador (45^e) à Canach.
Carton jaune/rouge : Caçador (55^e) à Canach.
WILTZ : Hurbain - Humblet, Hoffmann, Keita - Medina (46^e Neves), Bilali, Gonzales (65^e Jeangout), Fernandes - Biver, Verbist, Mmae (61^e Civic).
CANACH : Moreira - Caçador, Negi (60^e Billa), Rodrigues, Rauen - Semedo, Bour (63^e Pires), Maquart, Maurer - Ferro (73^e Borges), Detna.

VESTIAIRES

«Écrivez juste que Wiltz a été meilleur»

Julien Hurbain (Wiltz) : «On s'est fait plaisir ce dimanche! Marquer des buts est toujours bon pour le moral. L'équipe tourne actuellement à plein régime.»

Georges Menster (entraîneur de Canach) : «Écrivez uniquement que Wiltz a été meilleur.»

Jailson Moreira (Canach) : «Ce match est vraiment catastrophique et honteux! Vous avez raison en disant que certains acteurs manquaient d'envie...»

Tél : 44 77 77-751
sport@lequotidien.lu

Rumelange et Käerjeng continuent

• **MERTERT/WASSERBILLIG - ERPELDANGE** 1-1
1-0 Sehovic (2^e), 1-1 Ferreira Machado (43^e)

• **RUMELANGE - MÜHLENBACH** 1-1
0-1 Kurdom (19^e), 1-1 Sahin (48^e), 2-1 Diallo (90+1)
Cartons jaune/rouge : Muhovic (42^e), Cardone (74^e), Cosic (84^e)
Carton rouge : Sahin (55^e)

• **SANDWEILER - SWIFT** 3-2
0-1 Randriacoaray (32^e), 1-1 Bop (41^e), 2-1 Bop (45^e), 2-2 Randriacoaray (72^e), 3-2 Miranda (89^e)

• **MAMER - NORDEN 02** 4-2
1-0 Dango (25^e), 2-0 Lehnen (32^e), 1-2 Knis (55^e), 2-2 Knis (70^e), 3-2 Ndour (80^e), 4-2 Ndour (90+1).

• **KÄERJENG - KAYL/TÉTANGE** 4-1
1-0 Bourgeois (44^e), 2-0 Poinsignon (51^e), 2-1 Anas (55^e), 3-1 Cassan (60^e), 4-1 Hess (80^e)

• **ETZELLA - GREVENMACHER** 1-1
1-0 Bidon (7^e), 1-1 Abdullei (33^e).

LE CLASSEMENT

	Pts	J	G	N	P	p	c
1. Käerjeng	31	12	10	1	1	41	14
2. Rumelange	31	12	10	1	1	25	11
3. Wiltz	23	12	7	2	3	43	13
4. Etzella	22	12	7	1	4	21	15
5. Swift	18	12	5	3	4	23	22
6. Canach	16	12	5	1	6	20	31
7. Mamer	15	12	4	3	5	20	20
8. Mühlenbach	15	12	4	3	5	20	22
9. Sandweiler	15	12	4	3	5	13	16
10. Mertert/Wasserbillig	15	12	4	3	5	14	22
11. Erpeldange	11	12	3	2	7	16	24
12. FF Norden 02	11	12	3	2	7	17	26
13. Grevenmacher	8	12	2	2	8	11	26
14. Kayl/Tétange	6	12	1	3	8	13	35

La prochaine journée

11^e journée, le dimanche 3 décembre à 16 h :
Rumelange - Erpeldange, Wiltz - Mertert/Wasserbillig, Sandweiler - Mühlenbach, Mamer - Canach, Käerjeng - Swift, Etzella - Norden 02, CSG - Kayl/Tétange.

28

Zanter 25 Joer baut **JANS CONSTRUCTIONS** Haiser a Gebaier an de verschiddenste Kategorien, desst geet vu Familien Haiser, Komplexe Residenzen iwwer Industriell a kommerzielle Gebaier.
Eis Passivhaiser erméiglecht economesch Erspuernisser an hëllefden der Nohaltegkeet vun eiser Natur.

JANS IMMOBILIERE existéiert zanter 1998 an huet vill Erfahrungen a punkto Kafem, Bauen, Locatioun gesammelt, a ka Clienten déi speziellste Wënsch erfüllen.

JANS ENERGIES proposéiert lech Moos-geschneidert Solutiounen am Beräich vun Heizung, Sanitär, Klimatisatioun, Belüftungs - Anlagen a vill méi.

JANS TOITURES verséichert lech Qualitétsaarbechten un ärem Daach. Desst souwuel bei der Construction wei och bei beim Entretien an der Reparatatioun.
Mir si spezialiséiert op Natur Schifer, Kënschtlech oder aus Zénk, souwei Flaach-Daach.



ENG NEI CAMIONETTE FIR D'JUGEND VU WOOLTZ

Jans Groupe sponsert der Jeunesse vu Wooltz en neie ClubWoon



Gruppe Foto | Remise vun der Camionnette um Dépôt vu Jans Groupe

Jans Groupe huet déif Wuerzelen hei Uewen am Éislek, als Familljebetrib elo no 25 Joer an der zweeter Generatioun ass et Eis wichtig, Lokal Betriben, Veräiner a jonk Leit ze ënnerstëtzen.

Den Design vun der Camionnette gouf mat grousser Succès per Vote vun Public iwwer Facebook gewielt a kuerz dorobber realiséiert.

Mir wënschen dem Fc.Wiltz 71 vill Spaass a Geléngen mam neie Won.





EXKLUSIV DETAILER A FINITIOUNEN

constructions immobilière énergies toitures

Bei Jans steet den Client am Mëttelpunkt – „Haiser déi glécklech maachen“ bedeit e stressfräien Bau ouni Verzögerungen no den individuellsten Wënsch vun all Client.

Holz, Glas, Metall oder Beton – Qualitéit bis an den leschten Detail an Léift zur Finitiounginn ärem Haus souwuel den leschten Schléff, wéi och den ganz besoneschen „Wow“ Effekt.

Qualitativ Aarbecht, eng gutt Koordinatioun an exklusiv Detailer wéi och Finitioungen féieren zu engem beandrockenden Resultat, wou net nëmmen Jans als Firma, mee virun allem den Client stolz drop kann sinn.



jans.lu

Groupe Jans | 4, rue Tom L-9651 Eschweiler | Tél. +352 95 75 06-1 | Fax: +352 95 91 55 | info@jans.lu



***Immo & Gérances
Carine WAGENER***

***19A, rue Mgr Fallize
L-9655 HARLANGE***

Tél.: (+352) 621 220 767

FUN Displays

— Packaging —

Site Am Petz ,10
L-9579 Weidingen (Wiltz)
(Grand-duché du Luxembourg)
Mob. +352 691 68 63 30
Tél. +352 26 90 30 80
Fax. +352 24 61 19 76



Emballages
Packaging
Carton ondulé
et compact
Displays

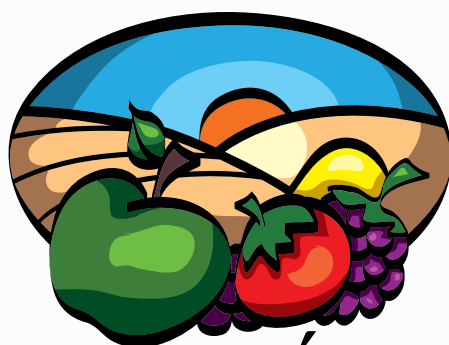
www.fun-displays.lu

www.p-c-k.lu

conception et création d'emballage



Christophe
& Olivier



FRUITS & LÉGUMES
du Jardin

10, Am Petz
L-9576 WEIDINGEN
LUXEMBOURG
00352 621 197 034 (32) (LU)
0032 473 74 72 44 (BE)
Fax : 00352 24 611 350
commande@fldj.lu - www.fldj.lu



WILTZ : 59a-59b, rue Grande Duchesse Charlotte

Investissez pour votre future

**Résidences
CHARLOTTE I + II**



**VENEZ DÉCOUVRIR LES APPARTEMENTS
EN CONSTRUCTION ENCORE DISPONIBLES**

APPARTEMENTS + PENTHOUSES À 2 CHAMBRES

Chaque appartement est prévu avec une cave et 1 ou 2 emplacements au sous-sol



Tél. : 34 19 34 - info@cialux.lu - www.cialux.lu



Résidences CHARLOTTE I + II

OFFERT
CADEAUX PERSONNALISÉ À L'ACHAT D'UN APPARTEMENT



Tél. : 34 19 34 -info@cialux.lu - www. cialux.lu

THE CHAMPION'S CHOICE



Participez au Clubsponsoring:

Faites le plein chez Gulf à Wiltz!

En contrepartie, le FC WILTZ 71 reçoit

1 Cent par litre
de carburant vendu.



Cette offre s'adresse aux membres et sympathisants du FC WILTZ 71 et ne vaut que pour la station-service Gulf à Wiltz. Il suffit de mentionner le FC WILTZ 71 lors du passage à la caisse de la station-service Gulf Wiltz. Ce Clubsponsoring Carburant est une offre complémentaire au Clubsponsoring Mazout.

THE CHAMPION'S CHOICE



Commandez du mazout Gulf et le FC WILTZ 71 bénéficie d'un soutien financier supplémentaire de



10 € / 1000 l*



Infos & commandes:



www.schaus-atm.lu

*Offre valable au Grand-Duché de Luxembourg, non cumulable avec d'autres avantages. Première livraison payable en liquide ou par V PAY auprès du chauffeur.

THE CHAMPION'S CHOICE



Commandez du mazout Gulf et le FC WILTZ 71 bénéficie d'un soutien financier supplémentaire de



10€ / 1000l*



+250 points
par tranche de 500l
de mazout*

Action permanente

Infos & commandes:

REIFF MASUTT

☎ 92 92 92-1

*Offre valable au Grand-Duché de Luxembourg, non cumulable avec d'autres avantages. Première livraison payable en liquide ou par V PAY auprès du chauffeur.

°Creatherm S.A.

Technique du bâtiment

Chauffage
Sanitaire
Ventilation

L- 9412 Vianden
T: 26 87 55 - 1
creatherm.lu

SAISON 2017 – 2018

KADER 2017 - 2018

Torhüter

Hurbain Julien		02/08/88
Reiser Gilles	X	01/04/99

Abwehr

Fama Gaspar Fabio	X	30/09/94
Hoffmann Raphaël		30/04/93
Humblet Damien		21/09/96
Keita Losseni		01/04/84
Rocha William	X	29/05/97

Mittelfeld

Civic Adis	X	16/11/94
Dos Santos Manuel		14/09/84
Fernandes Dany	X	09/05/94
Gonzales Lucas		20/02/97
Jeangout Maxhime	X	20/11/00
Loos Yann	X	03/10/97
Medina Kevin	X	10/11/94

Angriff

Biver Ben	X	31/10/97
Mendes Stefan	X	14/07/94
Neves Cleidir	X	16/10/93
Mmaee Jack		16/11/94
Paulo Da Silva Erivelton		17/11/95
Verbist Christopher		08/10/91
Fumagalli Jason		20/04/99

Coach

Huet Dan	T1
Reichling Joël	T2
Moineau Nicolas	Préparateur Physique
Blanche Jean-Marc	Entraîneur de gardiens

Abgänge:

Gonzales Alexis (CSO Amneville)
Faljic Haris
Monteiro Ricardo

Oliveira Sergio (AS Wincrange)
Cosic Amel (Mühlenbach)
Kalabic Emko (Useldange)
Evertz Carlo (VFL Vichttal)
Evertz Ingo (VFL Vichttal)
Mujkic Sevad (Karriereende)
Strecker Daniel (AS Wincrange)
Scheilz Pit (Mertzig)
Malannée David (Harlange)
Onwuzurumba Okenna
Peiffer Joe (Harlange)
Peiffer Pol (AS Wincrange)
Peiffer Tom (Etzella Ettelbrück)
Burkic Emir (NK Ankaran)

The logo for Santos.lu features the word "SANTOS" in a large, bold, purple sans-serif font. The letter "A" is stylized with a sharp peak. Below the letters "S", "A", and "N" are grey, trapezoidal shapes that resemble shadows or a stylized ground surface. To the right of "SANTOS" is ".lu" in a smaller, purple, sans-serif font.

SAISON 2017 – 2018

COMITÉ DU FC WILTZ 71

Michael Schenk - Président
Jean-Claude Thines - Vice-Président, caissier
Marc Theis - Secrétaire
Alami Arbib
Marc Arend
Sheila Arendt
Aldin Cosic
Raymond Federspiel
Marc Foyen
Romain Gasper
Alice Goeders
Marc Goeders
Eric Greisch
Manuel Hut
Ferid Hodzic
Marc Jung
Christian Lisch
Sven Petit
Michael Santos
John Scholzen
Luc Wangen
Marc Weber - Membre d'honneur

Présidents d'honneur

Romain Schneider, John Shinn, Henri Roemer

Vice-Président d'honneur

René Schroeder †

EQUIPE BUVETTE

Alice Goeders, Responsable	Jhemp Civic
Elli Civic	Rol Fraiture
Vinciane Foyen	Manuel Hut
Erny Hoffmann	Erina Greisch
Marc Jung	Alami Arbib
Nadine Metzen	Paulo Martins
Monique Peiffer	Manuela Collin
Marianne Sabus	Denise Hajrulahovic
Hélène Weiler	Sam Damit
John Scholzen	Marc Theis
Chantal Thilmany	Gust Flick



SPORTS WEAR



PARTENAIRE OFFICIEL



FOURNISSEUR OFFICIEL



laforêt WILTZ

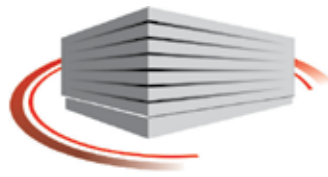
VOTRE AGENCE IMMOBILIÈRE

Estimation gratuite

☎ 26 95 37 09

☎ 661 41 71 31

✉ wiltz@laforet.lu



ARENA CAMPUS DÜSSELDORF

Studiengänge:

- ➔ Bachelor
in Business Administration
- ➔ Master
in General Management

Weiterbildungen:

- ➔ Hochschulzertifikat
Fußball Management
- ➔ Hochschulzertifikat
Sportbusiness Management

STUDYING WHERE THE HEART OF SPORT BEATS

SEMESTERSTART

September 2017

Bachelor in Business Administration

Master in General Management

Weiterbildung Sportbusiness Management

Weiterbildung Fußball Management

staatlich anerkannt!

www.sportbusinesscampus.de



iMMOWOLZ



Nouvelle
adresse

Résidence Viviane
55, rue G.-D. Charlotte
L-9515 Wiltz

iMMOWOLZ
se modernise



Ouverture
Fin Octobre
2017



 immowolz.lu  95 82 59-1

SALON  CLAUDE

COIFFURE DAMES - HOMMES

38, Grand-Rue • L-9530 Wiltz
tél.: 95 81 07 • fax: 95 79 23





<http://rotondes.lu/buvette>
Facebook: Buvette Rotondes



VF CONSTRUCTION s.à.r.l.

- GROS OEUVRE
- PLATRE
- CHAPES
- FACADES

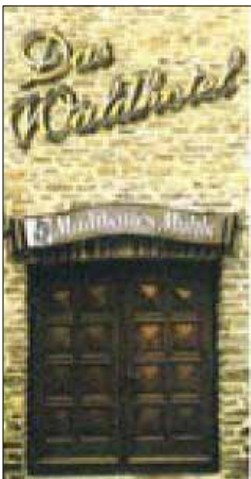
- TOITURE
- ISOLATIONS
- AMENAGEMENT
EXTERIEUR

TÉL: **+352 691 222 000** FAX: **26 95 41 52**
2A, rue Nic Schildermans L-9648 Erpeldange/Wiltz
vf.construction@pt.lu

DEFENSE D'ENTRER SUR LE CHANTIER



WOLLWERT S.A.R.L.
Entreprise de construction



Waldhotel Machtemes-Mühle

Restaurant-Café
Sonnenterrasse & Campingplatz

D-54673 RODERSHAUSEN
Hotel-Tel.: 0049 6524 855
Büro-Tel.: 0049 6550 1559
Fax: 0049 6550 1865

www.machtemesmuehle.com



KADER - 1. MANNSCHAFT | SAISON 2017 – 2018



Julien HURBAIN -1



Gilles REISER - 24



Marcellin BILALI - 6



Lucas GONZALES -28



Damien HUMBLET - 20



Maxhime JEANGOUT - 18



Losseni KEITA - 23



Yann LOOS - 5



Kevin MEDINA - 94



Stefan MENDES - 9



Jack MMAEE -17



Erivelton PAULO DA SILVA - 27



William ROCHA - 97



Chris VERBIST - 7



Ben BIVER - 19



Adis CIVIC - 11



Manuel DOS SANTOS - 13



Fabio FAMA GASPAR - 75



Dany FERNANDES - 21



Raphaël HOFFMANN - 33



Cleidir NEVES - 10



Dan HUET



Joël REICHLING



Nicolas MOINEAU



Jean-Marc BLANCHE



Bernard HEENS - Kiné



Jeason DIEZ - Kiné



Eric GREISCH



Marc JUNG

CONSTRUCTION ■ DÉCO ■ OUTILLAGE

BAUSTOFFE ■ DEKO ■ WERKZEUG

matériaux
clement

L- 9540 WILTZ 2b, avenue de la Gare

tél.: +352/ 95 80 51 fax: +352/ 95 89 33 info@clement.lu - www.clement.lu

Café Le Bistrot

- Grande terrasse en façade
- 100 places assises à l'intérieur
- Petite restauration
- Nombreuses bières spéciales
- Service rapide

Madame Gilberte Decker
Rue du Sablon, 59 B-6600 Bastogne
Tél. & Fax: 661 21 61 31

Wenn es um Holz geht...



HOLZHANDLUNG

une vision différente de l'optique

OPTIQUE
TOM
PEETERS

Sitt nîk domm, gitt bei den TOM

www.optom.lu

15, place des Tilleuls ♦ L-9575 WILTZ ♦ Tél: 95 82 04 ♦ Fax: 95 88 16

Boutique

Le Linge

65, Grand-Rue
L-9530 Wiltz

Tél.: 95 73 63

PROMOTION HONNEUR I SAISON 2017 – 2018

Journée 1 - 20/08/2017

Swift Hesperange - FC Wiltz 71 (2 - 3)

Journée 2 - 27/08/2017

FC Wiltz 71 - FF Norden 02 (1 - 2)

Journée 3 - 13/09/2017

Union 05 Kayl-Tétange - FC Wiltz 71 (0 - 7)

Journée 4 - 09/09/2017

FC Wiltz 71 - CS Grevenmacher (6 - 0)

Journée 5 - 17/09/2017

Etzella Ettelbruck - FC Wiltz 71 (2 - 1)

Journée 6 - 01/10/2017

FC Wiltz 71 - UN Kaerjeng 97 (1 - 1)

Journée 7 - 08/10/2017

FC Mamer 32 - FC Wiltz 71 (2 - 1)

Journée 8 - 15/10/2017

FC Wiltz 71 - US Sandweiler (2 - 0)

Journée 9 - 22/10/2017

FC Wiltz 71 - FC 72 Erpeldange (4 - 0)

Journée 10 - 05/11/2017

US Rumelange - FC Wiltz 71 (2 - 2)

Journée 12 - 19/11/2017

FC Muhlenbach Blue Boys - FC Wiltz 71 (2 - 5)

Journée 13 - 26/11/2017

FC Wiltz 71 - Jeunesse Canach (10 - 0)

Journée 11 - 03/12/2017

FC Wiltz 71 - Union Mertert-Wasserbillig

Journée 14 - 18/02/2018

FF Norden 02 - FC Wiltz 71

Journée 15 - 25/02/2018

FC Wiltz 71 - Union 05 Kayl-Tétange

Journée 16 - 04/03/2018

CS Grevenmacher - FC Wiltz 71

Journée 17 - 11/03/2018

FC Wiltz 71 - Etzella Ettelbruck

Journée 18 - 18/03/2018

UN Kaerjeng 97 - FC Wiltz 71

Journée 19 - 31/03/2018

FC Wiltz 71 - FC Mamer 32

Journée 20 - 08/04/2018

US Sandweiler - FC Wiltz 71

Journée 21 - 15/04/2018

FC 72 Erpeldange - FC Wiltz 71

Journée 22 - 22/04/2018

FC Wiltz 71 - US Rumelange

Journée 23 - 29/04/2018

Union Mertert-Wasserbillig - FC Wiltz 71

Journée 24 - 06/05/2018

FC Wiltz 71 - FC Muhlenbach Blue Boys

Journée 25 - 13/05/2018

Jeunesse Canach - FC Wiltz 71

Journée 26 - 18/05/2018

FC Wiltz 71 - Swift Hesperange

PRÉPARATION:

13.01.2018 à 18h00

FC Wooltz 71 - Union Titus-Pétange

Stage **20.01.2018 & 21.01.2018**

à Clervaux

21.01.2018 à 16h00 (Steinsel)

FC Alisontia Steesel - FC Wooltz 71

24.01.2018 à 20h00

Progrès Nidderkuer - FC Wooltz 71

27.01.2018 à 16h30

FC Wooltz 71 - CS Fola Esch

04.02.2018 à 16h00

FC Wooltz 71 - US Hostert

07.02.2018 à 19h30

AS Wëntger - FC Wooltz 71



GARAGE SIMON DU NORD / TARCHAMPS / FISCHBACH

www.gsn.lu

Z.I. Giällewee
L-9749 Fischbach
Tel: 99 75 47 1

64, rue du village
L-9689 Tarchamps
Tel: 99 34 17 1

STIHL® CENTER
DUMONG
Ettelbruck & Wiltz



13, rue de la gare
L-9044 ETTTELBRUCK

Tel: 27 76 46 00
Fax: 27 76 46 01
GSM: 691 350 350
E-Mail: immo_e10@yahoo.de

> Achat / Vente
> Location
> Promotion

www.immoe10.lu



MEGALIFT S.A.

MIR BEWEEGEN ALLES

Megalift S.A. | Zone Industrielle | B.P. 42 | L-7701 Colmar-Berg
Tél.: +352 85 85 59 | E-mail: info@megalift.lu | Web: www.megalift.lu

ATELIER LIGNA



MENUISERIE-EBENISTERIE

JANG FEINEN

MENUISERIE INTERIEURE

AMENAGEMENT D'INTERIEURS

EXECUTION ECOLOGIQUE



8, RUE GOELL

L-5326 CONTERN

TEL: 355533

ATLIGNA@PT.LU

WWW.ATELIER-LIGNA.LU



WICKLER

Wickler Frères Exploitation sàrl

63, zone industrielle L-9099 Ingeldorf

Tel.: +352 80 81 66 -1 Fax: +352 80 94 47

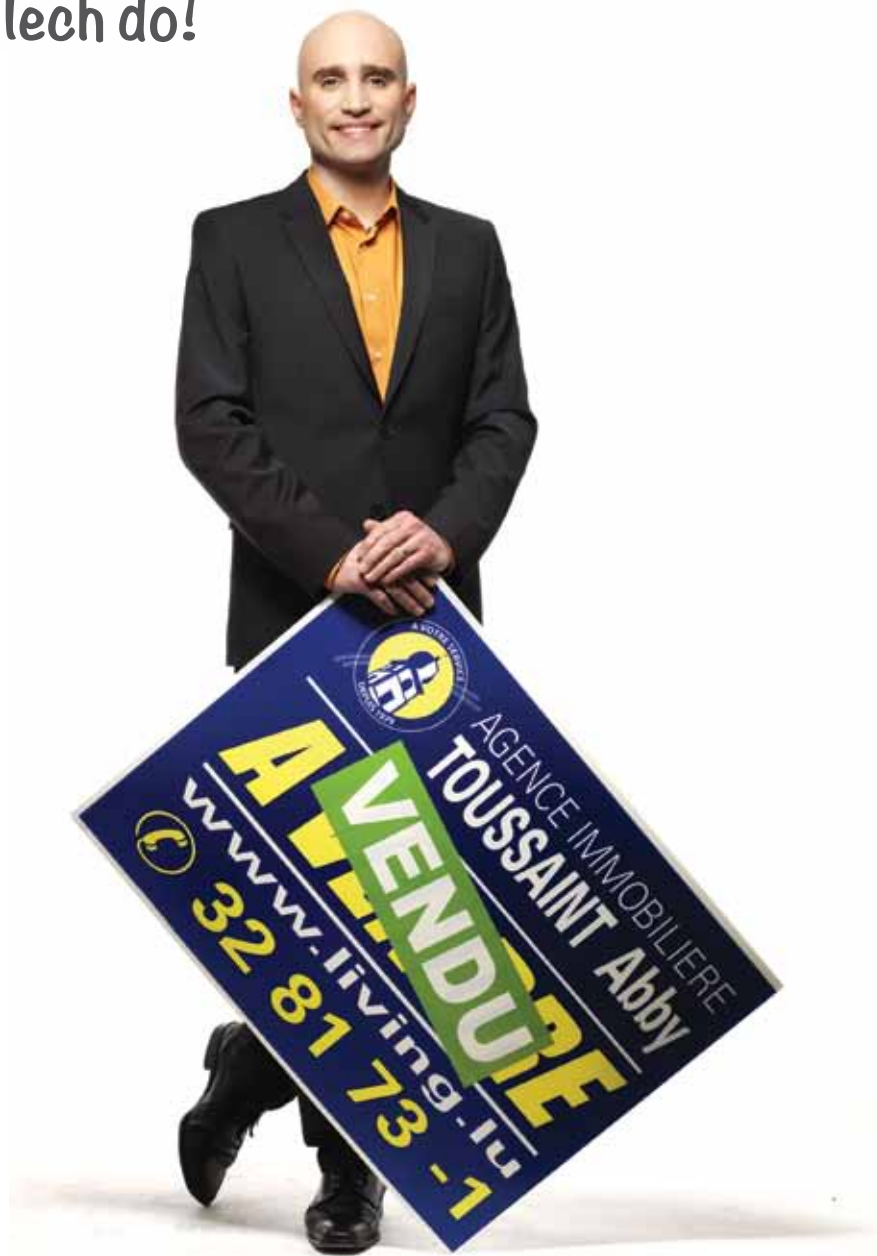
www.wickler.lu

info@wickler.lu



AGENCE IMMOBILIÈRE TOUSSAINT Abby

Och gär fir lech do!



Egalement à votre service!

www.confiance.lu

Tél: 32 81 73-1



Electris

SwitchBLUE



Chambre immobilière
du Grand-Duché de Luxembourg

ing.lu

À fond derrière votre passion

Le sport occupe une place importante dans la politique de parrainage d'ING Luxembourg. Il véhicule des valeurs positives telles que l'engagement, la fidélité ou encore la créativité et l'ambition.

ING 

icp.lu



Inter Central
Pneu

MERSCH
Tél. 263252-1

WILTZ
Tél. 26950010

Continental



NOUVEAU SHOWROOM À BRAS - BASTOGNE



- H&H Henders & Hazel
- Stressley
- joli
- NATUZZI EDIZIONI
- KM
- RECOR
- STAUB
- noite MOBIL
- VELDA
- Beka
- laltoflex

NOS MAGASINS : NEUPRÉ NAMUR BASTOGNE **NEW**
TÉL. +32 4 371 16 10 / WWW.MEUBLES-MAILLEUX.COM / OUVERT DE 10H À 19H MÊME LE DIMANCHE

BEIM OSCAR

Le spécialiste «grandes tailles» pour hommes.

Jusqu'à 10 XL

43, Grand-Rue L-9530 Wiltz - +352 95 72 62

www.chezoscar.com



VITRERIE du NORD

SARL

Mazout - Diesel - Huile - Pétrole



premium
Argos Premium Mazout



Mazout BOVÉ

BRACHTENBACH

99 45 90 www.bove.lu

TIP TOP Frites

60, route de Wiltz

L-9780 Winrange

Frites Fraîches Artisanales

Ouvert

de 11.00 à 21.00 Hrs (Non Stop)

Fermé le Dimanche

Entreprise de charpente

C.GOEBEL & FILS s.à.r.l.

- Travaux de charpente tous genres
- Construction - Maison à ossature bois
- Transformations et rénovations

58, Duerfstrooss • L-9644 DAHL

☎ 00352 89 95 93 - 1

info@charpente-goebel.lu

www.charpente-goebel.lu

NOS SOLUTIONS
VONT VOUS
EMBALLER



evolupack

Evolupack

56, Route de Koedich
L-8437 Steinfort, Luxembourg

T (+352) 39 89 88

F (+352) 39 89 87

info@evo.lu

www.evolupack.lu

東方紅 Asie Orient

Restaurant : Spécialités Chinoises et Thaïlandaises - Plats à emporter
2, rue du 31 Août 1942 - L-9516 WILTZ - T. 26 95 33 62
Fermé le samedi midi



**ELEKTRO
BORN & MEYER**
www.born-meyer.com

Möbelhaus und Schreinerei



Großes Küchenstudio



Schreinerei-Ausstellung



THIEX

Möbel für mich gemacht

ÖFFNUNGSZEITEN:

Mo. – Sa. von 9 – 18 Uhr!

Jeden Di. + Do. bis 20 Uhr!

Möbelhaus Thiex GmbH

Hauptstraße 32

D-54675 Geichlingen

Tel. +49 (0) 65 66 / 96 70-0

www.thiex.de

#wewantyou

#norefnogame



Contact: Christian Schmitt
Email: mail@flh.lu
www.flh.lu



Contact: Pierre Claude
Email: flf@football.lu
www.flf.lu



Contact: Patrick Glod
Email: org@flbb.lu
www.flbb.lu



Contact: Carole Hepp
Email: info@flvb.lu
www.flvb.lu



Contact: Jean-Marie Linster
Email: fitt@pt.lu
www.fitt.lu



SF M A R B R E R I E
STEMPER

ANCIENNEMENT J. GILSON

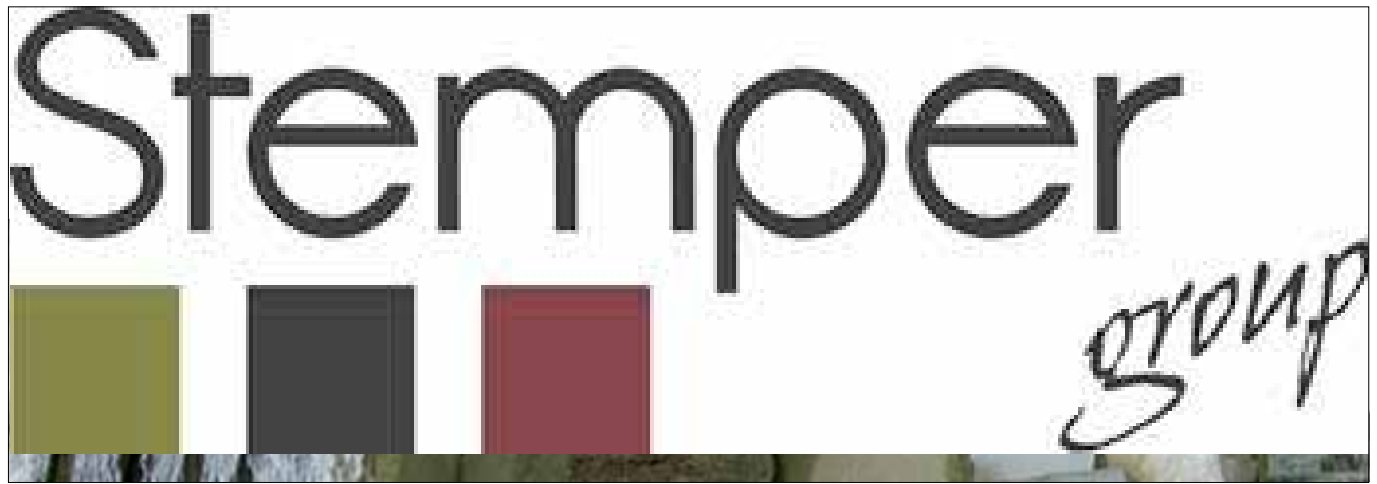
Tél.: (+352) 83 82 22

5A, Zone Industrielle, L-9166 MERTZIG

5, Grand-Rue, L-9530 WILTZ



www.gilson.lu



RESTAURANT CHEZ XU

CHEZ XU
RESTAURANT

**CARTE
JAPONAISE
&
THAILANDAISE**

Ouvert tous les jours de
12h00-15h00 et de 18h00-23h30

61, Grand - Rue
L - 9530, WILTZ
Tél. +352 95 81 52
Fax. +352 95 94 47

peintures - décors

s.r.l.

Oestreicher

Wiltz
95 03 93
www.oestreicher.lu

PEINTURES EXTERIEURES • PEINTURES INTERIEURES • STORES VENITIENS • PANNEAUX
THERMIQUES • PLAFONDS TENDUS • FIBRES DE VERRE • NON-TISSES • STORES A LA
LINOLEUMS • PAPIERS PEINTS • STORES ROLLOS • LAMINES • PVC • STORES PLISSE
TAPIS PLAIN • PANNEAUX JAPONAIS • STORES BATEAUX • ISOLATIONS • PEINTURES

Des FC Woltz 71 as op der Sich no Lëgd déi vill km pro Joer mam Auto maachen!

Mir hunn een Deal mat **ARAL** - pro Liter Benzin dee vu Lëgd déi mir hinnen uginn, getankt gëtt, kréie mir 0,02 € Sponsoring.



Wéi funktionéiert et? Dir kritt vun eis ee Formular fir auszufüllen, mir ginn dee virun un ARAL, Dir kritt vun hinnen eng Tankkaart mat der Dir äere Benzin/Diesel op der Tankstell bezuelt. Um Enn vum Mount krit Dir ee Relevé heemgeschéckt an d'Suen ginn automatesch per Ordre permanent vun äerem Compte ofgebucht. Domatt ënnerstëtz Dir indirekt den FC Woltz 71. Einfach bei info@fcwiltz.com melden. **Merci!**

simon





BOCK S.A.
Transports internationaux

18 rue Geisseck • L-9378 HOSCHEID
 Tél.: (+352) 99 01 76 / 99 02 16
 Fax: 99 07 25 • Mail: bockro@pt.lu

GROUPAGE - EXPRESS

Benelux • Italie • Autriche • France • Allemagne



Jeu de quilles
 Plat du jour

a Péïtesch

Restauration
 de 12h00 à 14h30
 et de 19h00 à 23h30
 samedi à partir de 16h00

Eselborn
Tel. 94 91 81

ouvert tous les jours sauf les mardis

Agence générale Carlo Schon

94, rue Grande-Duchesse Charlotte L-9515 Wiltz
 Tél. : 95 72 84 - Fax : 95 72 84 34
 GSM : 621 165 467
 E-mail : carlo.schon.agent@axa.lu



d'Assurance / **nei erfannen**

Ristorante



*Spécialités
 italiennes*

*Plats
 à emporter*

Rue de la Fontaine, 68 | L-9521 Wiltz (Luxembourg)
 Tél.: 26 95 41 40 | 26 95 41 30 | info@arancio-nero.lu
www.arancio-nero.lu

Ouvert de 12h00 à 14h00 et de 18h00 à 22h30. Fermé le lundi



Boissons
MANTERNACH

L-9672 **NIEDERWAMPACH**
 Tél. **99 47 58** et **99 43 53** Fax 94 91 35



ROLF BAU
HOCH UND TIEF BAU

Ralf Jusufovic

4A rue Nic Schildermans
 L-9648 Erpeldange(Eschweiler)
 Tél: **26 95 38 30** Fax: **26 95 38 31**
 GSM: **691 431 650**

www.rolfbau.lu e-mail: rolfbau@pt.lu

LUXAMBULANCE

s.à.r.l.

AMBULANCE - CADDY - TAXI

Tél. (00352) **26 12 39 26**

Fax: (00352) 95 76 21 33
 Web: www.luxambulance.lu



L-1540 LUXEMBOURG
 L-9089 ETTTELBRUCK / L-9545 WILTZ

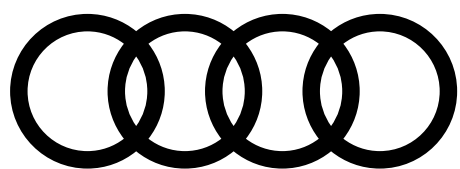
TRANSPORT NATIONAL ET INTERNATIONAL

LES DEUX TOURS



AUBERGE - RESTAURANT

Rue du Pont 9, L-9650 Esch-sur-Sûre
 Tel: +352/288 62 51
info@lesdeuxtours.lu



Garage

Martin Biver

32, route d'Erpeldange, L-9518 Weidingen/Wiltz

Tel.: 95 81 48 - 500 Fax: 95 81 48 - 333

www.garage-biver.lu

Votre concessionnaire Volkswagen

Garage Biver

32 rue d'Erpeldange

L-9518 Weidingen

Tél.: 95 81 48, Fax: 95 78 77

www.garage-biver.lu



Volkswagen

Entdecken Sie unseren Showroom





Mo. - Fr.: 8 - 12 Uhr und 13 - 18 Uhr
 Sa: 8 - 12 Uhr So.: 14 - 18 Uhr
 2, route de Bastogne
 L-9706 Clervaux
 T. 00352 92 97 01-1
 F. 00352 92 90 19
 info@rinnen-clervaux.com
 www.rinnen-clervaux.com




STIHL®

Etablissements
 Michel
GILLET
 Matériel Jardin & Forêt
 Succ.
 Stany GILLET

Wardin 235 - 6600 Bastogne - Tél.: +32(0)61/21.28.19 - info@ets-stanygillet.be
www.ets-stanygillet.be

Hôtel-Restaurant
Pommerloch

B & B
 ed & reakfast
 Pommerloch

Je ne suis pas
À VENDRE
 mais vous pouvez me louer pour vos événements, fêtes, mariages...



Food & Drink Trucks
 www.**AU BON MARCHÉ**.LU



Like us on
 /aubonmarcheluxembourg

APDIKT GROTENRATH



25, rue des Tondeurs
L-9570, Wiltz
Tel: 958035

Heures d'ouvertures:
Lundi au vendredi
de 8h00 à 20h00
et samedi
de 8h00 à 13h 00

CHAUSSURES
COLETTE

PROP.:
IRME GIERES



47, GRAND RUE L-9530 WILTZ
TEL: 95 80 71 FAX: 26 95 07 91

Pharmacie de l'Aigle

Wiltz



32, Grand-Rue
L-9530 Wiltz

Tel.: 95 80 20
Fax: 95 06 86
E-mail: phaigle@pt.lu

Heures d'ouverture:
Lu - Ve: 8h00 - 20h00
Sa: 8h00 - 13h00



ELTRONA

L'année des bonnes affaires !

Optez pour Eltrona Home.



**ELTRONA
TELEVISION**

ELTRONA TV
Plus de 110 chaînes



**ELTRONA
INTERNET**

100 MBit/s



**ELTRONA
PHONE**

TELEPHONE FIXE

« Offre Eltrona Home » 59€/mois*

***INSTALLATION OFFERTE + MODULE CAM INCLUS + MODEM WI-FI OFFERTE**

*Avec abonnement sur 24 mois.

Eltrona Interdiffusion S.A.

• 4-8, Rue de l'Acierie B.P.1032 L-1010 Luxembourg
• 28-32, Rue du Canal L-4050 Esch-sur-Alzette
Tél : 499 466 888 / Contact : service-clients@eltrona.lu
www.eltrona.lu



**ELTRONA
HOME**



Photos et textes non contractuels / ne pas jeter sur la voie publique

trans-immo S.A.

☎ 44 83 73-1

www.trans-immo.lu

16, rue Adolphe
L-1116 Luxembourg
RDC LU : 812184

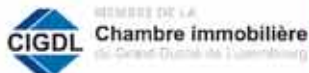


CITÉ AN DER UECHT

Terrains à bâtir à **Kaundorf**
de 3 à 11 ares.

KAUNDORF CITÉ AN DER UECHT

Partenaire de vos transactions immobilières depuis 40 ans. Estimation personnalisée de votre bien afin de vous garantir sa vente dans les meilleurs délais.



• Nouveau Lotissement «Cité An der Uecht», dans un cœur d'îlot vert près du centre du village, entre la Rue Hieft et An der Buregaass.

• Terrains à bâtir de 3,12 à 11,22 ares de 84 586 € à 256 553 €.

VOUS VOULEZ EN SAVOIR PLUS ?

Alors contactez-nous au **44 83 73-1**
ou trans-immo@trans-immo.lu

Nous nous ferons un plaisir de répondre à toutes vos questions.

Like us on Facebook
[facebook.com/transimmo.lu](https://www.facebook.com/transimmo.lu)

trans-immo S.A.

TOUTES OPÉRATIONS IMMOBILIÈRES DEPUIS 1974

ACHAT | VENTE | LOCATION | PROMOTION | ESTIMATION



Luxembourg-Hollerich • Tél. +352 44 83 73-1 • www.trans-immo.lu